

Наш сайт <https://verlas.ru/>  
 Телефон: 8 (342) 203-40-22  
 E-mail: [2034022@bk.ru](mailto:2034022@bk.ru)

Общество с ограниченной ответственностью

"ПЕРМСБЫТ"

Юр.адрес: Пермский край, Добрянский р-он, д.Залесная, ул. Заводская 8.

Тел. 203-40-22

ОГРН 1145958036938

ИНН/КПП 5906999736/590601001

р/с 40702810749770013070, к/с 30101810900000000603

БИК 045773603

ЗАПАДНО-УРАЛЬСКИЙ БАНК ОАО "СБЕРБАНК РОССИИ"

Цены действительны на 16.04.2021

Актуальные цены запрашивайте у менеджера отдела продаж

№ п/п	КЛАСС БЕТОНА	Марка	Цена руб/м3 с НДС
<b>Бетонная смесь на ГРАВИИ - ПЗ/ П4 ГОСТ 7473-2010 (БСТ)</b>			
1	ВСТ 7,5	М 100	2800
2			
3	ВСТ 12,5	М 150	2950
4	ВСТ 15	М 200	3150
5	ВСТ 20	М 250	3350
6	ВСТ 22,5	М 300	3500
7	ВСТ 25	М 350	3650
8	ВСТ 30	М 400	3850
<b>Бетонная смесь на ЩЕБНЕ - ПЗ/ П4 ГОСТ 7473-2010 (БСТ)</b>			
			<b>ДОЛОМИТ</b>
9	ВСТ 7,5	М 100	3350
10	ВСТ 12,5	М 150	3600
11	ВСТ 15	М 200	3800
12	ВСТ 20	М 250	4000
13	ВСТ 22,5	М 300	4200
14	ВСТ 25	М 350	4350
15	ВСТ 30	М 400	4600
16	ВСТ 35	М 450	4850
17	ВСТ 40	М 500	5500
<b>МЕЛКОЗЕРНИСТЫЙ БЕТОН (ПЕСКОБЕТОН) (МЗС) НА СТЯЖКУ ГОСТ 7473-2010</b>			
18	В 7,5	М 100	3100
19	В 12,5	М 150	3350
20	В 15	М 200	3600
21	В 20	М 250	3850
22	В 22,5	М 300	4100
<b>РАСТВОР ГОСТ 28013-98</b>			
23	Р-Р кладочный	М 50	3000
24	Р-Р кладочный	М 75	3100
25	Р-Р штукатурный	М 100	3250
26	Р-Р стяжечный	М 150	3450
26	Р-Р стяжечный	М 200	3850

**Бетон проходит испытания качества в независимой лаборатории**

**Заказывая товарный бетон ВАМ предоставляется в аренду БЕСПЛАТНО:**

**Глубинный вибратор**

**Дополнительный лоток 6 метров**

**Виброрейка**

**Автобетононасос вылет стрелы 42 метра (9м\*9м) 3500т,руб/ ч.**

**Минимум заказ спецтехники 4 часа.**



Наш сайт: <https://verdas.ru/>  
 Телефон: 8 (342) 203-40-22  
 E-mail: [2034022@bk.ru](mailto:2034022@bk.ru)

Общество с ограниченной ответственностью  
 "ПЕРМСБЫТ"

Юр. адрес: Пермский край, Добрянский р-он, д.Залесная, ул. Заводская 8.

Тел. 203-40-22

ОГРН 1145958036938

ИНН/КПП 5906999736/590601001

р/с 40702810749770013070, к/с 30101810900000000603

БИК 045773603

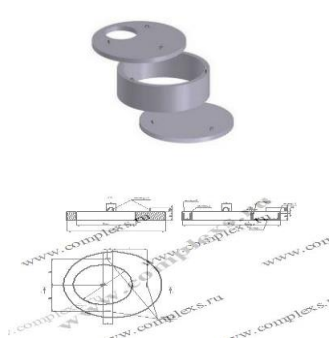
ЗАПАДНО-УРАЛЬСКИЙ БАНК ОАО "СБЕРБАНК РОССИИ"

Цены действительны на 16.04.2021

Актуальные цены запрашивайте у менеджера отдела продаж

**СКИДКА ОТ ОБЪЕМА!!!!**

Наименование	Размеры, мм	Объем м3	Масса, тн	Цена с НДС, руб./ед.гравий
<b>Кольца колодезные железобетонные Серия 3.900.1-14</b>				
КО 2 (доборное)	900*150	0,069	0,125	900
КО 6 (доборное)	840(580)*70	0,020	0,050	950
КО 10(доборное)	820*100	0,028	0,070	1050
КС 7-1	700*100*80	0,006	0,050	980
КС 7-1,5	700*150*80	0,008	0,060	1100
КС 7-3	840(700)*290*70	0,049	0,122	1300
КС 7-6	840(700)*590*70	0,010	0,250	1600
КС 7-9	840(700)*890*70	0,151	0,378	1700
КС 10-1	1000*100*80	0,008	0,004	1300
КС 10-1,5	1000*150*80	0,030	0,075	1400
КС 10-3	1160(1000)*290*80	0,080	0,200	1600
КС 10-6	1160(1000)*590*80	0,160	0,400	1700
КС 10-6 а (2 отв.400*400) 150 р/отв.	1160(1000)*590*80	0,160	0,400	2000
КС 10-9	1160(1000)*890*80	0,250	0,600	1800
КС 10-9 а (2 отв.400*400) 150 р/отв.	1160(1000)*590*80	0,160	0,400	2100
КС 10-12	1160(1000)*1200*80	0,460	0,800	3600
КС 15-3	1680(1500)*290*90	0,130	0,320	2600
КС 15-6	1680(1500)*590*90	0,270	0,670	2700
КС 15-9	1680(1500)*890*90	0,400	1,100	2800
КС 20-3	2200(2000)*290*100	0,200	0,500	4600
КС 20-6	2200(2000)*590*100	0,400	1,000	4700
КС 20-9	2200(2000)*890*100	0,590	1,500	4800
КС 20-12	2200(2000)*1190*100	0,785	2,000	9600
КС 25-6	2700(2500)*590*100	0,480	1,200	8500
КС 25-9	2700(2500)*890*100	0,880	2,200	14600
КС 25-12	2700(2500)*1190*100	0,972	2,430	16800
<b>Кольцо стеновое ж/б с плитой днища колодца</b>				
ДК 7-6	840(700)*590*80	0,300	0,300	3200
ДК 7-9	840(700)*890*80	0,500	0,500	3300
ДК 10-6	1160(1000)*590*80	0,700	0,700	3800
ДК 10-9	1160(1000)*890*80	0,900	0,900	3900
ДК 15-6	1680(1500)*590*90	1,700	1,700	5800
ДК 15-9	1680(1500)*890*90	2,000	2,000	5900
ДК 20-6	2200(2000)*590*100	3,000	3,000	9700
ДК 20-9	2200(2000)*890*100	2,500	2,500	9800
ДК 25-6	2700(2500)*590*120	4,300	4,300	23500
ДК 25-9	2700(2500)*890*120	4,650	4,650	25500
<b>Крышки колодезь железобетонные Серия 3.900.1-14</b>				
ПП 10.1	1160*150 (отв.700)	0,100	0,250	1800
ПП 15.1	1680*150 (отв.700)	0,270	0,680	2800
ПП 20.1	2200*160 (отв.700)	0,510	1,280	4800
ПП 25	2700*180 (отв.700)	0,920	2,400	10300
КЦО2 отв. D 1000 м(КО на КС 15-9)	1700*1700*150	0,320	0,800	3500
Плита кв.1500*1500 с чуг.люком "Т"				16700
2ПП 15.2 с чуг.люком "Т"				14300
3 ПП 15.1 (отв.1000)	1680*150	0,270	0,530	2900
1ПП8 отв. 700*300	1160*170	0,134	0,335	2100
2ПП8 отв. 770*365	1160*170	0,134	0,335	2500
ПП 7-2 (отв.700)	840*100	0,036	0,090	1550
КЦП 1-7(580-300)	900*120	0,140	0,140	1800
КЦП 2-7 (760*400 отв.)	1000*120	0,147	0,147	1800
КЦП4-10(1000*400)				1800
КЦП2-10(580*300)	1160*120	0,275	0,275	1800
КЦП 3-10(800*400)	1160*120	0,275	0,275	1800
КЦП2-10(600*400)	1160*120	0,275	0,275	1800
<b>Днища колодца железобетонные Серия 3.900.1-14</b>				
ПД 10	1160*100	0,250	0,440	1800
ПН 10 di 1500	1500*100			2800
ПД 15	1680*120	0,440	0,940	2800
ПН 15 di 2000	2000*120			4800
ПД 20	2200*120	3,700	1,480	4800
ПН 20 di 2500	2500*120			9850
ПД 25	2750*150	0,980	2,450	11800
КЦД7 (ПН 7-1)	840*100	0,050	0,150	1200
КЦД10а				1200
Плита днища Д-25-20	3000*2500*120	0,900	2,250	11000
Плита днища Д-25-25	3000*3000*120	1,080	2,700	14500
Плита днища Д-30-25	3500*3000*150	1,580	3,950	20500
ПД-6, с 1отв.D=700мм и 2-х уров.	2500*1750*220	0,904	2,260	11000
ПД-10, с 1отв.D=700мм и 2-х уров.	2800*2000*220	1,059	2,648	13950
<b>Тюбинг (квадратные элементы колодца)</b>				
Квадратные элементы колодезь	2000*2000*900		2,500	10000
Квадратный элемент колодца с дном			3,500	17000
Плита перекрытия квадратного колодца	2200*2200*140		1,500	8700
Плита днища квадратного колодца	2200*2200*140		1,700	8900
<b>Люки</b>				
Люк ПП (песч.-полиим) до 1,5 т.	d 72,5			1100
Люк ПП (песч.-полиим) до 3 т.	d 75,0			1100
Люк ПП (песч.-полиим) до 25 т.	d 80,0			1950
Люк чугунный тип "Л"				
Люк чугунный тип "Т"				
<b>*Дополнительные услуги</b>				
Ступени арматурные	φ10	1 шт.		150
Ступени арматурные	φ12	1 шт.		150
Ступени арматурные	φ14	1 шт.		150
Ступени арматурные	φ16	1 шт.		150
Ступени арматурные	φ18	1 шт.		150
Стремянка С1-01	b=500, h=900	1 шт.	9,7 кг	1100
Стремянка С1-02	b=500, h=1200	1 шт.	12,9 кг	
Стремянка С1-03	b=500, h=1500	1 шт.	16,2 кг	1600
Стремянка С1-04	b=500, h=1800	1 шт.	19,4 кг	2100
Стремянка С1-05	b=500, h=2100	1 шт.	22,7 кг	2800

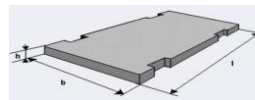
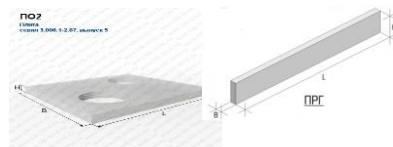


ТП 901-09-11.84 М300

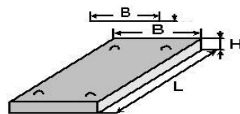
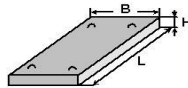
Стремянка С1-06	b=500, h=2400	1шт.	25,9 кг	3100
Стремянка С1-07	b=500, h=2700	1шт.	29,0 кг	4600
Стремянка С1-08	b=500, h=3000	1шт.	35,7 кг	
Стремянка С1-09	b=500, h=3300	1шт.	35,7 кг	4600
Стремянка С1-10	b=500, h=3600	1шт.	38,9 кг	5200
Стремянка С1-11	b=500, h=3900	1шт.	42,1 кг	5800
Стремянка С1-12	b=500, h=4200	1шт.	45,4 кг	6200
Гидроизоляция битумом (кольцо)				200
<b>Блоки фундаментные ГОСТ 13579 – 78</b>				
ФБС 4.3.3. т	380*300*280	0,018	0,080	550
ФБС 6.4.3. т	580*400*280	0,064	0,162	650
ФБС 6.3.6. т	580*300*580	0,100	0,250	750
ФБС 6.4.6. т	580*400*580	0,130	0,315	880
ФБС 6.5.6. т	580*500*580	0,180	0,450	1000
ФБС 6.6.6. т	580*600*580	0,200	0,500	1100
ФБС 8.4.6. т	780*400*580	0,130	0,430	1000
ФБС 8.3.6. т	780*300*580	0,130	0,335	860
ФБС 8.5.6. т	780*500*580	0,226	0,565	1170
ФБС 8.6.6. т	780*600*580	0,226	0,670	1300
ФБС 9.3.3. т	880*300*280	0,074	0,185	550
ФБС 9.3.6. т	880*300*580	0,146	0,350	850
ФБС 9.4.6. т	880*400*580	0,195	0,470	1100
ФБС 9.4.3. т	880*400*280	0,100	0,250	700
ФБС 9.5.3. т	880*500*280	0,120	0,300	750
ФБС 9.5.6. т	880*500*580	0,244	0,590	1300
ФБС 9.6.3. т	880*600*280	0,148	0,370	850
ФБС 9.6.6. т	880*600*580	0,293	0,700	1500
ФБС 12.3.6.т	1180*300*580	0,210	0,485	1150
ФБС 12.3.3.т	1180*300*280	0,110	0,240	700
ФБС 12.4.6.т	1180*400*580	0,265	0,640	1400
ФБС 12.4.3.т	1180*400*280	0,127	0,310	850
ФБС 12.5.6.т	1180*600*580	0,340	0,790	1700
ФБС 12.5.3.т	1180*500*280	0,159	0,380	1100
ФБС 12.6.6.т	1180*600*580	0,410	0,960	1900
ФБС 12.6.3.т	1180*600*280	0,191	0,460	1000
ФБС 24.3.6.т	2380*300*580	0,410	0,970	2200
ФБС 24.3.3.т	2380*300*280	0,184	0,500	1150
ФБС 24.4.6.т	2380*400*580	0,540	1,300	2500
ФБС 24.4.3.т	2380*400*280	0,260	0,650	1500
ФБС 24.5.3.т	2380*500*280	0,334	0,835	1850
ФБС 24.5.6.т	2380*500*580	0,680	1,630	3000
ФБС 24.6.3.т	2380*600*280	0,400	1,000	2100
ФБС 24.6.6.т	2380*600*580	0,820	1,960	3300
<b>Плиты железобетонные ленточных фундаментов ГОСТ 13580-85</b>				
ФЛ-6-12-2 (3,4)	1180*600*300	0,180	0,450	1 800
ФЛ-6-24-2 (3,4)	2380*600*300	0,372	0,930	2 600
ФЛ-8-8-2 (3,4)	800*780*300	0,156	0,390	1600
ФЛ-8-12-2 (3,4)	1180*800*300	0,274	0,685	2 150
ФЛ-8-24-2 (3,4)	2380*800*300	0,558	1,395	3 650
ФЛ-10-8-2 (3,4)	780*1000*300	0,198	0,495	1 900
ФЛ-10-12-2 (3,4)	1180*1000*300	0,300	0,750	2 300
ФЛ-10-24-2 (3,4)	2380*1000*300	0,608	1,520	3 600
ФЛ-10-30-2 (3,4)	2980*1000*300	0,700	1,750	4 850
ФЛ-12-8-2 (3,4)	780*1200*300	0,228	0,570	2100
ФЛ-12-12-2 (3,4)	1180*1200*300	0,348	0,870	2 600
ФЛ-12-24-2 (3,4)	2380*1200*300	0,680	1,700	4 300
ФЛ-12-30-2(3,4)	2980*1200*300	0,820	2,050	5 600
ФЛ-14-8-2 (3,4)	780*1400*300	0,274	0,685	2 300
ФЛ-14-12-2 (3,4)	1180*1400*300	0,416	1,040	2 800
ФЛ-14-24-2 (3,4)	2380*1400*300	0,844	2,110	5 600
ФЛ-14-30-2 (3,4)	2980*1400*300	0,960	2,400	6 500
ФЛ-16-8-2 (3,4)	780*1600*300	0,320	0,800	2450
ФЛ-16-12-2 (3,4)	1180*1600*300	0,486	1,215	3 650
ФЛ-16-24-2 (3,4)	2380*1600*300	0,988	2,470	5 700
ФЛ-16-30-2 (3,4)	2980*1600*300	1,084	2,710	7 800
ФЛ-20-8-2 (3,4)	780*2000*500	0,638	1,595	3850
ФЛ-20-12-2 (3,4)	1180*2000*500	0,976	2,440	6 100
ФЛ-20-24-2 (3,4)	2380*2000*500	1,620	4,050	13 000
ФЛ-20-30-2 (3,4)	2980*2000*500	2,040	5,100	15 000 погрузка
ФЛ-24-8-2 (3,4)	780*2400*500	0,746	1,865	3 800 погрузка
ФЛ-24-12-2 (3,4)	1180*2400*500	1,138	2,845	6 400
ФЛ-24-24-2	2380*2400*500	1,900	4,750	15 000
ФЛ-24-30-2 (3,4)	2980*2400*500	2,392	5,980	18 500 погрузка
ФЛ-28-8-2 (3,4)	780*2800*500	0,720	1,800	4 600 погрузка
ФЛ-28-12-2 (3,4)	1180*2800*500	1,368	3,420	10 500
ФЛ-28-24-2 (3,4)	2380*2800*500	2,360	5,900	18 500
ФЛ-32-8-2 (3,4)	780*3200*500	1,048	2,620	5 900 погрузка
ФЛ-32-12-2 (3,4)	1180*3200*500	1,600	4,000	13 000
<b>Перемычки железобетонные брусьевые Серия 1.038.1 – 1 гост 948-84</b>				
1ПБ 10 - 1н	1030*120*65	0,008	0,020	договор-я
1ПБ 13 - 1н	1290*120*65	0,010	0,025	350
1ПБ 16 - 1н	1550*120*65	0,012	0,030	договор-я
2ПБ 10 - 1н	1030*120*140	0,016	0,040	340
2ПБ 13 - 1н	1290*120*140	0,022	0,054	370
2ПБ 16 - 2н	1550*120*140	0,026	0,065	420
2ПБ 17 - 2н	1680*120*140	0,028	0,071	430
2ПБ 19 - 3н	1940*120*140	0,032	0,081	470
2ПБ 22 - 3н	2200*120*140	0,037	0,092	530
2ПБ 25 - 3н	2460*120*140	0,041	0,103	590
2ПБ 26 - 4н	2590*120*140	0,044	0,110	680
2ПБ 29 - 4н	2850*120*140	0,048	0,120	830
2ПБ 30 - 4н	2980*120*140	0,050	0,125	850
3ПБ 13 - 37н	1290*120*220	0,034	0,085	600
3ПБ 16 - 37н	1550*120*220	0,041	0,102	700
3ПБ 18 - 8н	1810*120*220	0,048	0,119	750
3ПБ 18 - 37н	1810*120*220	0,048	0,119	880
3ПБ 21 - 8н	2070*120*220	0,055	0,137	840
3ПБ 22 - 8н	2200*120*220	0,058	0,145	900
3ПБ 25 - 8н	2460*120*220	0,065	0,162	940
3ПБ 27 - 8н	2720*120*220	0,072	0,180	1 100
3ПБ 30 - 8н	2980*120*220	0,079	0,197	1 200
3ПБ 34 - 4н	3370*120*220	0,089	0,222	1 250
3ПБ 36 - 4н	3630*120*220	0,096	0,240	1 400
3ПБ 39 - 8н	3890*120*220	0,103	0,257	1 700
5ПБ 18 - 27н	1810*250*220	0,100	0,250	1 160
5ПБ 21 - 27н	2070*250*220	0,114	0,285	договор-я
5ПБ 25 - 27н	2460*250*220	0,135	0,338	договор-я
5ПБ 25 - 37н	2460*250*220	0,135	0,338	1 980
5ПБ 27 - 27н	2720*250*220	0,150	0,375	договор-я
5ПБ 27 - 37н	2720*250*220	0,150	0,375	договор-я
5ПБ 30 - 37н	2980*250*220	0,164	0,410	договор-я
5ПБ 30 - 27н	2980*250*220	0,164	0,410	договор-я
5ПБ 31 - 27н	3110*250*220	0,171	0,428	договор-я
5ПБ 34 - 20н	3370*250*220	0,185	0,463	договор-я
5ПБ 36 - 20н	3630*250*220	0,200	0,500	договор-я
8ПБ 10 - 1н	1030*120*90	0,011	0,028	договор-я
8ПБ 13 - 1н	1290*120*90	0,014	0,035	договор-я



8П6 16 - 1н	1550*120*90	0,016	0,040	договор-я	
8П6 17 - 2н	1680*120*90	0,018	0,045	договор-я	
8П6 19 - 3н	1940*120*90	0,021	0,052	договор-я	
9П6 13 - 37н	1290*120*190	0,030	0,074	договор-я	
9П6 16 - 37н	1550*120*190	0,035	0,088	договор-я	
9П6 18 - 8н	1810*120*190	0,041	0,103	договор-я	
9П6 18 - 37н	1810*120*190	0,041	0,103	договор-я	
9П6 21 - 8н	2070*120*190	0,047	0,118	договор-я	
9П6 22 - 3н	2200*120*190	0,050	0,125	договор-я	
9П6 25 - 3н	2460*120*190	0,056	0,140	договор-я	
9П6 25 - 8н	2460*120*190	0,056	0,140	договор-я	
9П6 26 - 4н	2590*120*190	0,059	0,148	договор-я	
9П6 27 - 8н	2720*120*190	0,062	0,155	договор-я	
9П6 29 - 4н	2850*120*190	0,065	0,162	договор-я	
9П6 30 - 4н	2980*120*190	0,068	0,170	договор-я	
10П6 21 - 27н	2070*250*190	0,098	0,246	договор-я	
10П6 25 - 27н	2460*250*190	0,117	0,292	договор-я	
10П6 25 - 37н	2460*250*190	0,117	0,292	договор-я	
10П6 27 - 27н	2720*250*190	0,129	0,323	договор-я	
10П6 27 - 37н	2720*250*190	0,129	0,323	договор-я	
<b>Перемычки железобетонные плитные Серия 1.038.1 – 1 ГОСТ 948-84</b>					
1ПП 12-3н	1160*380*65	0,029	0,072	договор-я	
2ПП 14-4н	1420*380*140	0,076	0,189	договор-я	
2ПП 17-5н	1680*380*140	0,089	0,223	договор-я	
2ПП 18-5н	1810*380*140	0,096	0,241	договор-я	
2ПП 21-6н	2070*380*140	0,110	0,275	договор-я	
2ПП 23-7н	2330*380*140	0,124	0,310	договор-я	
2ПП 25-8н	2460*380*140	0,131	0,327	договор-я	
3ПП 14-71н	1420*380*220	0,119	0,297	договор-я	
3ПП 16-71н	1550*380*220	0,130	0,325	договор-я	
3ПП 18-71н	1810*380*220	0,151	0,378	договор-я	
3ПП 21-71н	2070*380*220	0,173	0,433	договор-я	
3ПП 27-71н	2720*380*220	0,227	0,568	договор-я	
3ПП 30-10н	2980*380*220	0,249	0,623	договор-я	
4ПП 12-4н	1160*510*65	0,249	0,623	договор-я	
5ПП 14-5	1420*510*140	0,101	0,253	договор-я	
5ПП 17-6	1680*510*140	0,120	0,300	договор-я	
5ПП 23-10	2330*510*140	0,166	0,416	договор-я	
6ПП 30-13	2980*510*220	0,334	0,835	договор-я	
7ПП 12-3н	1160*380*90	0,040	0,100	договор-я	
7ПП 14-4н	1420*380*90	0,040	0,101	договор-я	
8ПП 14-71н	1420*380*190	0,102	0,256	договор-я	
8ПП 16-71н	1550*380*190	0,112	0,280	договор-я	
8ПП 17-5н	1680*380*190	0,121	0,303	договор-я	
8ПП 18-5н	1810*380*190	0,131	0,327	договор-я	
8ПП 18-71н	1810*380*190	0,131	0,327	договор-я	
8ПП 21-6н	2070*380*190	0,150	0,374	договор-я	
8ПП 21-71н	2070*380*190	0,150	0,374	договор-я	
8ПП 23-7н	2330*380*190	0,168	0,421	договор-я	
8ПП 25-8н	2460*380*190	0,178	0,444	договор-я	
8ПП 27-71н	2720*380*190	0,196	0,491	договор-я	
8ПП 30-10н	2980*380*190	0,215	0,538	договор-я	
9ПП 12-4	1160*510*90	0,053	0,133	договор-я	
9ПП 14-5	1420*510*90	0,065	0,163	договор-я	
9ПП 17-6	1680*510*90	0,077	0,193	договор-я	
9ПП 23-10	2330*510*90	0,107	0,268	договор-я	
10ПП 30-13	2330*510*190	0,289	0,722	договор-я	
<b>Плиты камер Серия 3006.1-2.87 вып.2</b>					
ПО-1, 2отв. по диаг. D=700мм	2300*2000*180	0,700	1,750	7 000	
ПО-2, 1отв. D=700мм	1450*1500*120	0,220	0,550	2 750	
ПО-2 (без отв.)	1450*1500*120	0,260	0,650	3 250	
ПО-3, 1отв. D=700мм	1750*1500*160	0,350	0,900	3 900	
ПО-3 (без отв.)	1750*1500*160	0,440	1,100	4 400	
ПО-4, 1отв. D=700мм	2300*1500*200	0,612	1,530	6 200	
ПО-4 (без отв.)	2300*1500*200	0,692	1,730	7 000	
ПО-5, 1отв. D=700мм	3000*1480*200	0,818	2,045	8 200	
ПО- (без отв.)	3000*1480*200	0,888	2,220	10 000	
ПО-10 с отв по центру	1700*1700*150	0,433	1,083	4 400	
ПК-1А, с 1 отв.	2700*1400*300	1,120	2,800	12 600	
ПК-1А, 2отв смещ.	3300*1400*300	1,160	2,900	13 100	
ПК-1А, с 1 отв.	3300*1400*300	1,300	3,250	14 700	
ПК-1А, с 1 отв.	3300*1400*250	1,000	2,500	11 300	
ПК-1	3300*1400*300	1,392	3,480	15 700	
ПК-2	3800*1400*300	1,596	3,990	дог-я	
ПК-2А, с 2 отв.	3800*1400*300	1,370	3,425	15 500	
ПК-3 с 1 отв.	4500*1400*300	1,890	4,725	дог-я	
ПК-3А, с 2 отв.	4500*1400*300	1,660	4,150	дог-я	
ПК5а, с 2отв.	4300*1300*300	1,560	3,900	дог-я	
ПК-5	4300*1300*300	1,680	4,200	дог-я	
ПК-6а с 2 отв.	4500*1400*300	1,760	4,400	дог-я	
ПК-6	4500*1400*300	1,890	4,700	дог-я	
ПК-7	5200*1350*300	2,100	5,250	дог-я	
ПК-7а с 2 отв.	5200*1350*300	2,000	5,000	дог-я	
ПК-8	5200*1700*300	2,650	6,625	дог-я	
ПК-8 А	5200*1700*300	2,530	6,325	дог-я	
ПК-9	5600*1700*300	2,860	7,150	дог-я	
ПК-9 А	5600*1700*300	2,740	6,850	дог-я	
ПД 2-6	2980*1480*180	0,800	2,000	8 000	
ПД 20-15	1990*1490*150	0,448	1,120	4 500	
Д25-20 плита днища камеры негабарит	3000*2500*120	0,900	2,250	10 200	
<b>Опорные подушки серия 1.225-2 в.12; 3006.1-2/87</b>					
ОП1 с закл.	200*200*90	0,004	0,010	300	
ОП2 с закл.	200*300*90	0,005	0,014	340	
ОП3 с закл.	400*400*90	0,014	0,036	400	
ОП4 с закл.	500*500*140	0,036	0,090	900	
ОП5 с закл.	650*550*140	0,052	0,130	1050	
ОП6 с закл.	750*650*140	0,072	0,180	1250	
ОП7 с закл.	850*650*140	0,092	0,230	1450	
ОП8 с закл.	1050*850*290	0,260	0,650		
ОП9 с закл.	1350*1150*290	0,452	1,130		
<b>Опорные плиты серия 1.225-2</b>					
ОП 4.4-Т	380*380*140	0,020	0,050	550	
ОП 5.2-Т	510*250*140	0,020	0,050	550	
ОП 5.4-Т	510*380*140	0,028	0,070	650	
ОП 6.2-Т	640*250*220	0,035	0,088	700	
ОП 6.4-Т	640*380*220	0,054	0,134	1 150	
<b>Плиты перекрытия каналов/ лотков Серия 3.006.1-2.87, ТУ 66-124-89</b>					
серия ИС-01-04	0	0	0	0	
П 1А	1490*850*70	0,090	0,225	1200	серия ИС-01-04
П 1А	2980*810*120	0,290	0,725	3500	серия ИС-01-05
П 1д	590*850*70	0,040	0,100	800	серия ИС-01-04
П 2/2	1490*1150*100	0,171	0,428	2400	серия ИС-01-04
П 2/2д	1150*1000*225	0,259	0,647	3000	серия ИС-01-04
П 2А	1150*1490*100	0,172	0,430	2400	серия ИС-01-04



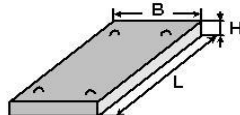
П 2А	2980*1000*120	0,360	0,900	3900	серия ИС-01-04
П 2д	590*1150*100	0,070	0,175	1200	серия ИС-01-04
П 3	2980*1450*100	0,458	1,144	4600	серия ИС-01-04
П 3/2	1490*1450*100	0,229	0,572	2750	серия ИС-01-04
П 3А	1490*1150*100	0,172	0,430	2400	серия ИС-01-04
П 3д	590*1450*100	0,090	0,225	1200	серия ИС-01-04
П 4	2980*1800*120	0,652	1,630	6600	серия ИС-01-04
П 4	2400*1700*160	0,653	1,632	6600	серия ИС-01-05
П 4/2	1200*1700*160	0,326	0,816	3800	серия ИС-01-04
П 4А	1800*1190*120	0,260	0,650	3250	серия ИС-01-04
П 4д	590*1800*120	0,130	0,325	2050	серия ИС-01-04
П 5	2980*2400*160	1,152	2,880	13000	серия ИС-01-04
П 5д	590*2400*160	0,232	0,580	2750	серия ИС-01-04
П 8д	590*2400*160	0,232	0,580	2750	серия ИС-01-04
П 6	2990*1450*100	0,432	1,080	4400	серия ИС-01-04
П 6д	590*1450*100	0,092	0,230	1200	серия ИС-01-04
П 7	2990*1800*120	0,652	1,630	6600	серия ИС-01-04
П 7д	590*1800*120	0,132	0,330	2050	серия ИС-01-04
П 8	2990*2400*160	1,152	2,880	13000	серия ИС-01-04
серия 3.006.1-2.87	0	0,000	0,000	0	
П 1-8	740*420*50	0,016	0,040	350	
П 2-15	740*420*100	0,032	0,080	650	серия 3.006.1-2.87
П 3-8 (П3-5) + поддоны по 150 руб.	740*570*50	0,020	0,050	400	серия 3.006.1-2.87 вып.2
П 3-15	740*570*50	0,020	0,050	400	
П 4-15 в поддоне 6 штук+150 руб.	740*570*100	0,044	0,110	600	
П 4-01	3500*3000*150	1,576	3,940	дог-я	
П 5-8 (П5-5) пересогласовываем	2990*780*70	0,164	0,410	0	
П 5-8/2	1495*780*70	0,082	0,205	1200	
П 5-8/3	1495*780*70	0,082	0,205	1200	
П 5д-8 (добор.)	740*780*70	0,040	0,100	800	
П 5-8б	2990*780*70	0,164	0,410	2400	
П 6-15	2990*780*120	0,280	0,700	3500	
П 6-15а	2990*780*120	0,280	0,700	3500	
П 6-15/2	1495*780*120	0,140	0,350	2350	
П 6д-15 (добор)	740*780*120	0,068	0,170	1200	
П 6/3-15	995*780*120	0,094	0,235	1200	
П 7-3	2990*1160*70	0,244	0,610	3000	
П 7-5	2990*1160*70	0,244	0,610	3000	
П 7д-5	740*1160*70	0,060	0,150	1200	
П 8-8	2990*1160*100	0,360	0,900	3900	
П 8-8а	2990*1160*100	0,348	0,870	3850	
П 8-11	2990*1160*100	0,360	0,900	3900	
П 8-11а	2990*1160*100	0,348	0,870	3850	
П 8-8/2	1495*1160*100	0,176	0,440	2400	
П 8-11/2	1495*1160*100	0,175	0,438	2400	
П 8-8/3	995*1160*100	0,116	0,290	1800	
П 8д-8	740*1160*100	0,090	0,225	1200	
П 8д-11	740*1160*100	0,084	0,210	1200	
П 8д-11а	740*1160*100	0,084	0,210	1200	
П 9-15	2990*1160*120	0,416	1,040	4200	
П 9-15а	2990*1160*120	0,416	1,040	4200	
П 9-15/2	1495*1160*120	0,208	0,520	2500	
П 9/3-15	995*1160*120	0,140	0,350	2350	
П 9д-15	740*1160*120	0,104	0,260	1800	
П 9д-15а	740*1160*120	0,104	0,260	1800	
П 10-3	2990*1480*70	0,308	0,770	3750	
П 10д-3	740*1480*70	0,076	0,190	1200	
П 11-8	2990*1480*100	0,440	1,100	4400	
П 11-8а	2990*1480*100	0,440	1,100	4400	
П 11-8/2 (П11-15/2)	1495*1480*100	0,220	0,550	2750	
П11д-8	740*1480*100	0,108	0,270	1800	
П 12-12	2990*1480*160	0,708	1,770	7100	
П12-12а	2990*1480*160	0,708	1,770	7100	
П 12-15	2990*1480*160	0,708	1,770	7100	
П 12-12/2 (П12-15/2)	1495*1480*160	0,354	0,885	3850	
П 12д-12 (П 12д-15)	740*1480*160	0,176	0,440	2400	
П 13-8	2990*1480*120	0,540	1,350	5400	
П 14д-3	740*1840*90	0,124	0,310	2050	
П 15-5	2990*1840*120	0,660	1,650	6600	
П 15-8	2990*1840*120	0,660	1,650	6600	
П 15-8/2	1495*1840*120	0,332	0,830	3800	
П 15д-5	740*1840*120	0,164	0,410	2400	
П 15д-8 (П 15д-15)	1840*740*120	0,164	0,410	2400	
П 16-15	2990*1840*180	1,000	2,500	11250	
П 16-15а	2990*1840*180	1,000	2,500	11250	
П 16-15/2	1495*1840*180	0,495	1,238	5000	
П 16д-15	740*1840*180	0,244	0,610	3000	
П 16д-15а	740*1840*180	0,244	0,610	3000	
П 17-3	2990*2160*120	0,776	1,940	7800	
П 17-3/2	1495*2160*120	0,388	0,970	3950	
П 17д-3	740*2160*120	0,192	0,480	2475	
П 18-5	2990*2160*150	0,970	2,425	11000	
П 18-8	2990*2160*150	0,970	2,425	11000	
П 18-8а	2990*2160*150	0,968	2,420	10900	
П 18-8/2	1495*2160*150	0,484	1,210	4900	
П 18д-8	740*2160*150	0,240	0,600	3000	
П 18д-5	740*2160*150	0,240	0,600	3000	
П 18/3-8	990*2160*150	0,320	0,800	3800	
П 19-15	2990*2160*250	1,616	4,040	дог-ная	
П 19д-15	2160*740*250	0,400	1,000	4000	
П 19-15/2	1495*2160*250	0,800	2,000	8000	
П 19д-11	740*2160*250	0,404	1,010	4100	
П 20д-3	740*2460*140	0,256	0,640	3000	
П 21-5 негабарит	2990*2460*160	1,176	2,940	13300	
П 21-5а (с отв)	2200*1200*160	0,380	0,950	3950	
П 21-5б	2200*1350*160	0,475	1,188	4800	
П21д-5А	2200*340*160	0,120	0,300	2050	
П 21-8	2990*2460*160	1,176	2,940	13300	
П 21-8/2	1495*2460*160	0,592	1,480	6000	
П 21д-8	740*2460*160	0,296	0,740	3500	
П 21д-5	740*2460*160	0,292	0,730	3500	
П 21-18	2100*1800*140	0,529	1,323	5300	
П 22-12	2990*2460*250	1,840	4,600	дог-я	
П 22-15/2	1495*2460*250	0,920	2,300	10350	
П 22д-12	740*2460*250	0,460	1,150	4600	
П 24-5	2990*2780*180	1,496	3,740	дог-ная	
П 24-5/2	1495*2780*180	0,752	1,880	7600	
П 24-8/2	1495*2780*180	0,752	1,880	7600	
П 24д-5	740*2780*180	0,372	0,930	3900	
П 24д-5а	740*2780*180	0,372	0,930	3900	
П 24д-8	740*2780*180	0,372	0,930	3900	
П 25-12	2990*2780*250	2,080	5,200	дог-я	
П 25-15	2990*2780*250	2,080	5,200	дог-я	
П 25-15/2	1495*2780*250	1,040	2,600	11700	
П 25-12/2	1495*2780*250	1,040	2,600	11700	
П 25-8/2	1495*2780*250	1,040	2,600	11700	
П 25д-15	740*2780*250	0,520	1,300	5200	



B25 F300 W6

п 25д-12	740*2780*250	0,520	1,300	5 200	
п 26-5	2990*3380*200	2,020	5,050	дог-я	
п 26-5/2	1495*3380*200	1,010	2,525	11 400	
п26-5А	1200*3200*200	0,760	1,900	7 600	ппр.901-09-11,84а ГОСТ 8020-90
п 26д-12	740*3380*200	0,504	1,260	5 100	
п 26д-5 (п 26д-3)	740*3380*200	0,504	1,260	5 100	сеп.3.006.1-2,87 F300
п 26-5в	3200*1200*200	0,768	1,920	7 700	
п 26-3/2	1420*3380*200	1,010	2,525	11 400	
п 27-8/2	1490*3380*250	1,264	3,160	14 300	
п 27д-8а	740*3380*250	0,632	1,580	6 400	
п 27А-8	740*3380*250	0,632	1,580	6 400	
п 28-12	2990*3380*300	3,032	7,580	дог-я	
п 28-15	3380*2990*300	3,032	7,580	дог-я	
п 28-15/2	1690*2990*300	1,516	3,790	дог-я	
п 28д-12	740*3380*300	0,752	1,880	7 600	
п 28д-15	740*3380*300	0,752	1,880	7 600	
п15.5	1495*495*70	0,036	0,090	800	
пд 40.10	4000*1000*150	0,600	1,500	6 000	
<b>Плиты плоские сантехнические Серия 1.243.1-4</b>					
пт 8-8.6	800*600*80	0,038	0,096	800	
пт 12.5-8.6	800*600*80	0,038	0,096	800	
пт 8-11.9	1100*900*80	0,079	0,198	1 200	
пт 12.5-11.9	1300*1300*80	0,135	0,338	2 050	
пт 8-13.13	1300*1300*80	0,135	0,338	2 050	
пт 12.5-13.13	1300*1300*80	0,135	0,338	2 050	
пт 8-16.14	1600*1400*80	0,179	0,448	2 475	
пт 12.5-16.14	1600*1400*80	0,179	0,448	2 475	
п 18-15 Серия 85 раздел 10.1-1					
<b>Плиты перекрытия каналов Серия 3.006.1-8</b>					
пт 36.60.8-15	360*580*80	0,017	0,042	400	
<b>Плиты для лотков с шириной канала 280 мм</b>					
пт 75.30.6-15	740*280*60	0,012	0,031	350	
пт 75.30.6-15	740*280*60	0,012	0,031	350	
<b>Плиты для лотков с шириной канала 430 мм</b>					
пт 36.45.6-6	360*430*60	0,008	0,020	400	
пт 36.45.6-12	360*430*60	0,008	0,020	400	
пт 36.45.6-15	360*430*60	0,008	0,020	400	
пд 36.45.6-9	360*430*60	0,008	0,020	400	
пд 36.45.6-15	360*430*60	0,008	0,020	400	
пт 75.45.6-3	740*430*60	0,020	0,050	550	
пт 75.45.6-6	740*430*60	0,020	0,050	550	
пт 75.45.6-9	740*430*60	0,020	0,050	550	
пт 75.45.6-12	740*430*60	0,020	0,050	550	
пт 75.45.6-15	740*430*60	0,020	0,050	550	
пд 75.45.6-6	740*430*60	0,020	0,050	550	
пд 75.45.6-9	740*430*60	0,020	0,050	550	
пд 75.45.6-12	740*430*60	0,020	0,050	550	
пд 75.45.6-15	740*430*60	0,020	0,050	550	
<b>Плиты для лотков с шириной канала 580 мм</b>					
пт 36.60.8-6	360*580*80	0,016	0,040	520	
пт 36.60.8-9	360*580*80	0,016	0,040	520	
пт 36.60.8-12	360*580*80	0,016	0,040	520	
пт 36.60.8-15	360*580*80	0,016	0,040	520	
пд 36.60.8-6	360*580*80	0,016	0,040	520	
пд 36.60.8-12	360*580*80	0,016	0,040	520	
пд 36.60.8-15	360*580*80	0,016	0,040	520	
пт 75.60.8-3 в поддоне по 10 шт	740*580*80	0,036	0,090	700	
пт 75.60.8-6	740*580*80	0,036	0,090	700	
пт 75.60.8-9	740*580*80	0,036	0,090	700	
пт 75.60.8-15	740*580*80	0,036	0,090	700	
пд 75.60.8-3	740*580*80	0,036	0,090	700	
пд 75.60.8-6	740*580*80	0,036	0,090	700	
пд 75.60.8-9	740*580*80	0,036	0,090	700	
пд 75.60.8-12	740*580*80	0,036	0,090	700	
пд 75.60.8-15	740*580*80	0,036	0,090	700	
<b>Плиты для лотков с шириной канала 880 мм</b>					
пт 75.90.10-1,5	740*880*100	0,065	0,162	1200	
пт 75.90.10-3	740*880*100	0,065	0,162	1200	
пт 75.90.10-6	740*880*100	0,065	0,162	1200	
пт 75.90.10-15	740*880*100	0,065	0,162	1200	
пд 75.90.10-1,5	740*880*100	0,065	0,162	1200	
пд 75.90.10-3	740*880*100	0,065	0,162	1200	
пд 75.90.10-6	740*880*100	0,065	0,162	1200	
пд 75.90.10-9	740*880*100	0,065	0,162	1200	
пд 75.90.10-15	740*880*100	0,065	0,162	1200	
пд 150.90.10-15	1490*880*100	0,132	0,330	2050	
пт 300.90.10-1,5	2990*880*100	0,264	0,660	3 250	
пт 300.90.10-3	2990*880*100	0,264	0,660	3 250	
пт 300.90.10-6	2990*880*100	0,264	0,660	3 250	
пт 300.90.10-9	2990*880*100	0,264	0,660	3 250	
пт 300.90.10-15	2990*880*100	0,264	0,660	3 250	
пд 300.90.10-1,5	2990*880*100	0,264	0,660	3 250	
пд 300.90.10-3	2990*880*100	0,264	0,660	3 250	
пд 300.90.10-6	2990*880*100	0,264	0,660	3 250	
пд 300.90.10-9	2990*880*100	0,264	0,660	3 250	
пд 300.90.10-15	2990*880*100	0,264	0,660	3 250	
<b>Плиты для лотков с шириной канала 1180 мм</b>					
пт 75.120.12-1,5	740*1180*120	0,110	0,275	1800	
пт 75.120.12-3	740*1180*120	0,110	0,275	1800	
пт 75.120.12-9	740*1180*120	0,110	0,275	1800	
пт 75.120.12-12	740*1180*120	0,110	0,275	1800	
пт 75.120.12-15	740*1180*120	0,110	0,275	1800	
пд 75.120.12-1,5	740*1180*120	0,110	0,275	1800	
пд 75.120.12-3	740*1180*120	0,110	0,275	1800	
пд 75.120.12-6	740*1180*120	0,110	0,275	1800	
пд 75.120.12-9	740*1180*120	0,110	0,275	1800	
пд 75.120.12-12	740*1180*120	0,110	0,275	1800	
пд 75.120.12-15	740*1180*120	0,110	0,275	1800	
пт 300.120.12-1,5	2990*1180*120	0,420	1,050	4 200	
пт 300.120.12-3	2990*1180*120	0,420	1,050	4 200	
пт 300.120.12-6	2990*1180*120	0,420	1,050	4 200	
пт 300.120.12-9	2990*1180*120	0,420	1,050	4 200	
пт 300.120.12-12	2990*1180*120	0,420	1,050	4 200	
пт 300.120.12-15	2990*1180*120	0,420	1,050	4 200	
пд 300.120.12-1,5	2990*1180*120	0,420	1,050	4 200	
пд 300.120.12-3	2990*1180*120	0,420	1,050	4 200	
пд 300.120.12-6	2990*1180*120	0,420	1,050	4 200	
пд 300.120.12-9	2990*1180*120	0,420	1,050	4 200	
пд 300.120.12-12	2990*1180*120	0,420	1,050	4 200	
пд 300.120.12-15	2990*1180*120	0,420	1,050	4 200	
<b>Плиты для лотков с шириной канала 1480 мм</b>					
пт 75.150.12-3	740*1480*120	0,132	0,330	2 050	
пт 75.150.12-6	740*1480*120	0,132	0,330	2 050	
пд 75.150.12-1,5	740*1480*120	0,132	0,330	2 050	
пд 75.150.12-3	740*1480*120	0,132	0,330	2 050	
пд 75.150.12-6	740*1480*120	0,132	0,330	2 050	
пд 75.150.12-12	740*1480*120	0,132	0,330	2 050	

ПД 75.150.12-15	740*1480*120	0,132	0,330	2 050
ПТ 300.150.12-6	2990*1480*120	0,530	1,325	5 300
ПТ 300.150.14-9	2990*1480*140	0,620	1,550	6 200
ПТ 300.150.14-12	2990*1480*140	0,620	1,550	6 200
ПТ 300.150.14-15	2990*1480*140	0,620	1,550	6 200
ПТ 75.150.14-9	740*1480*140	0,152	0,380	2 350
ПТ 75.150.14-12	740*1480*140	0,152	0,380	2 350
ПД 75.150.14-9	740*1480*140	0,152	0,380	2 350
ПД 75.150.14-12	740*1480*140	0,152	0,380	2 350
ПД 75.150.14-15	740*1480*140	0,152	0,380	2 350
ПД 300.150.14-12	2990*1480*140	0,620	1,550	6 200
<b>Плиты для лотков с шириной канала 1780 мм</b>				
ПТ 75.180.14-1,5	740*1780*140	0,180	0,450	2475
ПТ 75.180.14-3	740*1780*140	0,180	0,450	2475
ПТ 75.180.14-6	740*1780*140	0,180	0,450	2475
ПТ 75.180.14-9	740*1780*140	0,180	0,450	2475
ПД 75.180.14-3	740*1780*140	0,180	0,450	2475
ПД 75.180.14-6	740*1780*140	0,180	0,450	2475
ПД 75.180.14-9	740*1780*140	0,180	0,450	2475
ПД 75.180.14-12	740*1780*140	0,180	0,450	2475
ПД 75.180.14-15	740*1780*140	0,180	0,450	2475
ПТ 300.180.14-1,5	2990*1780*140	0,752	1,880	7600
ПТ 300.180.14-3	2990*1780*140	0,752	1,880	7600
ПТ 300.180.14-6	2990*1780*140	0,752	1,880	7600
ПТ 300.180.14-9	2990*1780*140	0,752	1,880	7600
ПД 300.180.14-1,5	2990*1780*140	0,752	1,880	7600
ПД 300.180.14-3	2990*1780*140	0,752	1,880	7600
ПД 300.180.14-6	2990*1780*140	0,752	1,880	7600
ПД 300.180.14-9	2990*1780*140	0,752	1,880	7600
ПД 300.180.14-12	2990*1780*140	0,752	1,880	7600
ПД 300.180.14-15	2990*1780*140	0,752	1,880	7600
ПТ 75.180.16-12	740*1780*160	0,212	0,530	2500
ПТ 300.180.16-12	2990*1780*160	0,852	2,130	9600
ПТ 75.180.20-15	740*1780*200	0,260	0,650	3250
ПТ 300.180.20-15	2990*1780*200	1,064	2,660	12000
<b>Плиты для лотков с шириной канала 2080 мм</b>				
ПТ 75.210.14-3	740*2080*140	0,220	0,550	2 750
ПТ 75.210.14-6	740*2080*140	0,220	0,550	2 750
ПД 75.210.14-3	740*2080*140	0,220	0,550	2 750
ПД 75.210.14-6	740*2080*140	0,220	0,550	2 750
ПД 75.210.14-9	740*2080*140	0,220	0,550	2 750
ПД 75.210.14-12	740*2080*140	0,220	0,550	2 750
ПТ 270.210.14-12	2690*2080*140	0,784	1,960	7900
ПТ 300.210.14-1,5	2990*2080*140	0,872	2,180	9900
ПТ 300.210.14-3	2990*2080*140	0,872	2,180	9900
ПТ 300.210.14-6	2990*2080*140	0,872	2,180	9900
ПД 300.210.14-1,5	2990*2080*140	0,872	2,180	9900
ПД 300.210.14-3	2990*2080*140	0,872	2,180	9900
ПД 300.210.14-6	2990*2080*140	0,872	2,180	9900
ПД 300.210.14-9	2990*2080*140	0,872	2,180	9900
ПД 300.210.14-12	2990*2080*140	0,872	2,180	9900
ПТ 300.210.16-9	2990*2080*160	1,000	2,500	11 300
ПД 300.210.16-9	2990*2080*160	1,000	2,500	11 300
ПТ 75.210.16-9	740*2080*160	0,252	0,630	3 000
ПД 75.210.16-15	740*2080*160	0,252	0,630	3 000
ПТ 300.210.20-12	2990*2080*200	1,240	3,100	14 000
ПТ 300.210.20-15	2990*2080*200	1,240	3,100	14 000
ПД 300.210.20-15	2990*2080*200	1,240	3,100	14 000
ПД 75.210.20-12	740*2080*200	0,312	0,780	3 750
ПД 75.210.20-15	740*2080*200	0,312	0,780	3 750
<b>Плиты для лотков с шириной канала 2080 мм</b>				
ПТ 75.240.14-1,5	740*2380*140	0,252	0,630	3 000
ПТ 75.240.14-3	740*2380*140	0,252	0,630	3 000
ПТ 75.240.14-6	740*2380*140	0,252	0,630	3 000
ПД 75.240.14-1,5	740*2380*140	0,252	0,630	3 000
ПД 75.240.14-3	740*2380*140	0,252	0,630	3 000
ПД 75.240.14-6	740*2380*140	0,252	0,630	3 000
ПТ 300.240.14-1,5	2990*2380*140	1,000	2,500	11 300
ПТ 300.240.14-3	2990*2380*140	1,000	2,500	11 300
ПТ 300.240.14-6	2990*2380*140	1,000	2,500	11 300
ПД 300.240.14-1,5	2990*2380*140	1,000	2,500	11 300
ПД 300.240.14-3	2990*2380*140	1,000	2,500	11 300
ПД 300.240.14-6	2990*2380*140	1,000	2,500	11 300
ПТ 300.240.20-9	2990*2380*200	1,420	3,550	дор-я
ПД 300.240.20-12	2990*2380*200	1,420	3,550	дор-я
ПД 300.240.20-15	2990*2380*200	1,420	3,550	дор-я
ПТ 75.240.20-9	740*2380*200	0,352	0,880	3 850
ПД 75.240.20-9	740*2380*200	0,352	0,880	3 850
ПД 75.240.20-12	740*2380*200	0,352	0,880	3 850
ПД 75.240.20-15	740*2380*200	0,352	0,880	3 850
ПТ 300.240.25-12	2990*2380*250	1,780	4,450	дор-я
ПТ 75.240.25-12	740*2380*250	0,440	1,100	4 400
ПТ 75.240.25-15	740*2380*250	0,440	1,100	4 400
<b>Плиты для лотков с шириной канала 2980 мм</b>				
ПТ 75.300.16-1,5	740*2980*160	0,352	0,880	3 850
ПТ 75.300.16-3	740*2980*160	0,352	0,880	3 850
ПД 75.300.16-1,5	740*2980*160	0,352	0,880	3 850
ПД 75.300.16-3	740*2980*160	0,352	0,880	3 850
ПТ 240.300.16-3	2390*2980*160	1,140	2,850	12 900
ПТ 270.300.16-3	2690*2980*160	1,280	3,200	14 400
ПТ 300.300.16-1,5	2990*2980*160	1,432	3,580	дор-я
ПТ 300.300.16-3	2990*2980*160	1,432	3,580	дор-я
ПД 300.300.16-1,5	2990*2980*160	1,432	3,580	дор-я
ПД 300.300.16-3	2990*2980*160	1,432	3,580	дор-я
ПТ 75.300.20-6	740*2980*200	0,440	1,100	4 400
ПД 75.300.20-6	740*2980*200	0,440	1,100	4 400
ПД 75.300.20-9	740*2980*200	0,440	1,100	4 400
ПД 75.300.20-12	740*2980*200	0,440	1,100	4 400
ПТ 300.300.20-6	2990*2980*200	1,780	4,450	дор-я
ПД 300.300.20-6	2990*2980*200	1,780	4,450	дор-я
ПД 300.300.20-9	2990*2980*200	1,780	4,450	дор-я
ПД 300.300.20-12	2990*2980*200	1,780	4,450	дор-я
ПТ 75.300.25-9	740*2980*250	0,552	1,380	5 600
ПТ 75.300.25-12	740*2980*250	0,552	1,380	5 600
ПТ 75.300.25-15	740*2980*250	0,552	1,380	5 600
ПД 75.300.25-15	740*2980*250	0,552	1,380	5 600
ПТ 300.300.25-9	2990*2980*250	2,232	5,580	дор-я
ПТ 300.300.25-12	2990*2980*250	2,232	5,580	дор-я
ПТ 300.300.25-15	2990*2980*250	2,232	5,580	дор-я
ПД 300.300.25-15	2990*2980*250	2,232	5,580	дор-я
<b>Плиты перекрытия камер каналов с отверстиями Серия 3.006.1-8</b>				
Диаметр отверстий на всех плитах ПТО – 700 мм.				
ПТО 150.150.12-6( с 1 или 2 отв.)	1480*1480*120	0,260	0,650	3 250
ПТО 150.180.14-6 (1отв.)	1480*1780*140	0,369	0,922	3 900
ПТО 150.240.14-6 (1 отв.)	1480*2380*140	0,493	1,233	5 000
ПТО 200.240.14-6 (1 отв.)	2000*2380*140	0,740	1,850	7 400
ПТО 200.240.14-6 (2 отв.)	2000*2380*140	0,672	1,680	6 800



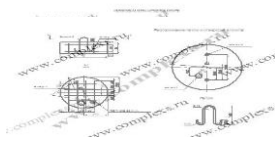
ПТО 220.240.14-6 (1 отв.)	2200*2380*140	0,690	1,725	6 900
ПТО 220.240.14-6 (2 отв.)	2200*2380*140	0,630	1,575	6 300
ПТО 240.150.14-12 (1 отв.)	2400*1480*140	0,500	1,250	5 000
ПТО 300.150.14-15 (1 отв.)	2990*1480*140	0,620	1,550	6 200
<b>Плиты перекрытия каналов угловые Серия 3.006.1-8</b>				
ПТУ 75.45.6-15	740*430*60	0,020	0,050	600
ПТУ 100.60.8-6	980*580*80	0,046	0,114	800
ПТУ 180.90.10-6	1780*880*100	0,160	0,400	2400
ПТУ 210.120.12-6	2060*1160*120	0,292	0,730	3 500
ПТУ 230.150.12-6	2340*1480*120	0,415	1,038	4 200
<b>Плиты днищ каналов угловые Серия 3.006.1-8</b>				
ПДУ 60.60.8-6	650*580*80	0,028	0,070	800
ПДУ 80.90.10-6	800*880*80	0,072	0,180	1 200
ПДУ 110.120.12-6	1100*1180*120	0,156	0,390	2 350
ПДУ 140.150.12-6	1350*1480*120	0,240	0,600	3 000
ПДУ 150.150.12-6	1480*1480*120	0,264	0,660	3 250
ПДУ 170.180.14-6	1650*1780*140	0,412	1,030	4 200
ПДУ 190.210.14-6	1870*2080*140	0,540	1,350	5 400
ПДУ 210.120.12-6	2080*1180*120	0,296	0,740	3 500
ПДУ 220.210.14-6	2170*2080*140	0,632	1,580	6 400
ПДУ 230.240.20-6	2300*2380*200	1,092	2,730	12 300
ПДУ 230.240.20-6а (закл.)	2300*2380*200	1,092	2,730	12 300
ПДУ 250.240.20-6	2500*2380*200	1,192	2,980	13 500
ПДУ 250.240.20-6а (закл.)	2500*2380*200	1,192	2,980	13 500
ПДУ 300.300.20-6	2990*2980*200	1,784	4,460	дог-я
ПДУ 300.300.20-6а (закл.)	2990*2980*200	1,784	4,460	дог-я
ПТ 10.5 предлагать 6П8 (ТОЛЩ.80)	995*495**60	0,030	0,075	600
ПТ 10	1150*500*90	0,052	0,130	800
ПК 28 А БЕЗ ОТВ.	2800*1400*300	1,176	2,940	13 300
ПК 28 с 1 отв.	2800*1400*300	1,120	2,800	12 600
КП-12 с отв.	1200*1200*160	0,160	0,400	2 400
ТПК 30-15-86 с отв. 700	3000*1500*220	0,000	0,000	дог-я
ТПК 30-15-8 без отверстия	3000*1500*220	0,000	0,000	дог-я
МП-2	4990*2000*160	0,000	0,000	дог-я
МП-3 2 отв.	4200*3400*200	0,000	0,000	дог-я
МП-4 без отверстия	4200*3400*200	0,000	0,000	дог-я
МП-6 1 отв.	3200*300*200	1,920	4,800	дог-я
МП-7 2 отв.	4000*4300*200	3,440	8,600	дог-я
ПЛ-3а с отв.	1000*1000*150	0,140	0,350	2 350
ПЛ-3 (серия 3.006.1-2.87)	1000*1000*150	0,150	0,375	2 350
ПЛ-2 (серия 3.006.1-2.87)	1000*1000*100	0,100	0,250	1 800
0	0	0,000	0,000	800
Плита перекрытия с чуг.люк.**ТТ	2000*2000*250	1,000	2,500	дог-я
Плита перекрытия с чуг.люк.**ТТ	3000*2200*250	1,650	4,125	дог-я
<b>Плиты перекрытия плоские ГОСТ 13015-2003/ Серия ИИ 03-02/КЖИ 02.019</b>				
ПТП 4-6	400*600*80	0,016	0,040	350
ПТП 8-6	800*600*80	0,038	0,096	650
ПТП 11-9	1100*900*80	0,080	0,200	1 200
ПТП 12-12	1180*1190*120	0,172	0,430	2 400
ПТП 15-12	1190*1500*120	0,220	0,550	2 750
ПТП 16-8	1580*790*120	0,150	0,375	2 350
ПТП 18-4	1780*395*120	0,083	0,208	1 200
ПТП 18-8	1780*790*120	0,169	0,423	2 400
ПТП 18-10	1780*990*120	0,216	0,540	2 500
ПТП 18-12	1780*1190*120	0,254	0,635	3 000
ПТП 18-15	1780*1495*120	0,318	0,795	3 750
ПТП 18-16	1780*1590*120	0,340	0,850	3 850
ПТП 20-4	1980*390*120	0,094	0,235	1 200
ПТП 20-8	1980*790*120	0,188	0,470	2 475
ПТП 20-10	1980*990*120	0,240	0,600	3 000
ПТП 20-12	1980*1190*120	0,283	0,707	3 500
ПТП 20-15	1980*1490*120	0,284	0,710	3 500
ПТП 20-16	1980*1590*120	0,380	0,950	3 950
ПТП 22-4	2180*395*120	0,102	0,255	1 800
ПТП 22-8	2180*790*120	0,206	0,515	2 500
ПТП 22-12	2180*1190*120	0,311	0,778	3 750
ПТП 22-16	2180*1590*120	0,416	1,040	4 200
ПТП 23-10	2280*990*120	0,271	0,678	3 250
ПТП 23-15	2280*1495*120	0,410	1,025	4 100
ПТП 24-4	2380*395*120	0,111	0,278	1 800
ПТП 24-8	2380*790*120	0,228	0,570	2 750
ПТП 24-10	2380*990*120	0,283	0,708	3 500
ПТП 24-12	2380*1190*120	0,340	0,850	3 850
ПТП 24-16	2380*1590*120	0,452	1,130	4 600
ПТП 26-4	2580*390*120	0,121	0,303	2 050
ПТП 26-8	2580*790*120	0,244	0,611	3 000
ПТП 26-10	2580*990*120	0,312	0,780	3 750
ПТП 26-12	2580*1190*120	0,368	0,921	3 900
ПТП 26-16	2580*1595*120	0,488	1,220	4 900
ПТП 28-4	2780*390*120	0,130	0,325	2 050
ПТП 28-8	2780*790*120	0,264	0,660	3 250
ПТП 28-10	2780*990*120	0,340	0,850	3 850
ПТП 28-12	2780*1190*120	0,397	0,992	4 000
ПТП 28-16	2780*1595*120	0,532	1,330	5 400
ПТП 30-4	2980*390*120	0,190	0,475	2 475
ПТП 30-8	2980*790*120	0,380	0,950	3 950
ПТП 30-10	2980*990*120	0,470	1,175	4 700
ПТП 30-12	2980*1190*120	0,570	1,425	5 700
ПТП 30-16	2980*1595*120	0,760	1,900	7 600
ПТП 32-4	3180*390*160	0,198	0,496	2 500
ПТП 32-8	3180*790*160	0,402	1,005	4 100
ПТП 32-10	3180*990*160	0,504	1,259	5 100
ПТП 32-12	3180*1190*160	0,606	1,514	6 100
ПТП 32-16	3180*1590*160	0,809	2,022	8 100
ПТП 34-4	3380*390*160	0,211	0,527	2 500
ПТП 34-8	3380*790*160	0,427	1,068	4 300
ПТП 34-10	3380*990*160	0,535	1,338	5 400
ПТП 34-12	3380*1190*160	0,644	1,609	6 500
ПТП 34-16	3380*1590*160	0,860	2,150	9 700
ПТП 36-4	3580*390*160	0,223	0,558	2 750
ПТП 36-8	3580*790*160	0,452	1,131	4 600
ПТП 36-10	3580*990*160	0,567	1,418	5 700
ПТП 36-12	3580*1190*160	0,682	1,704	6 900
ПТП 36-16	3580*1590*160	0,911	2,277	10 300
ПТП 38-4	3780*390*160	0,236	0,590	2 750
ПТП 38-8	3780*790*160	0,478	1,194	4 800
ПТП 38-10	3780*990*160	0,599	1,497	6 000
ПТП 38-12	3780*1190*160	0,720	1,799	7 200
ПТП 38-16	3780*1590*160	0,962	2,404	10 900
ПТП 40-4	3980*390*160	0,248	0,621	3 000
ПТП 40-8	3980*790*160	0,503	1,258	5 100
ПТП 40-10	3980*990*160	0,630	1,576	6 400
ПТП 40-12	3980*1190*160	0,758	1,894	7 600
ПТП 40-16	3980*1590*160	1,012	2,531	11 400
ПТП 42-4	4180*390*160	0,261	0,652	3 250
ПТП 42-8	4180*790*160	0,528	1,321	5 300
ПТП 42-10	4180*990*160	0,662	1,655	6 700



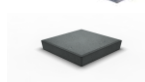
ПТП 42-12	4180*1190*160	0,796	1,990	8 000
ПТП 42-16	4180*1590*160	1,063	2,658	12 000
ПТП 44-4	4380*390*160	0,273	0,683	3 250
ПТП 44-8	4380*790*160	0,554	1,384	5 600
ПТП 44-10	4380*990*160	0,694	1,734	7 000
ПТП 44-12	4380*1190*160	0,834	2,085	8 400
ПТП 44-16	4380*1590*160	1,114	2,786	12 600
ПТП 45-10	4480*990*160	0,712	1,780	7 200
ПТП 46-4	4580*390*160	0,286	0,714	3 500
ПТП 46-8	4580*790*160	0,579	1,447	5 800
ПТП 46-10	4580*990*160	0,726	1,814	7 300
ПТП 46-12	4580*1190*160	0,872	2,180	9 900
ПТП 46-16	4580*1590*160	1,165	2,913	13 200
ПТП 48-4	4780*390*160	0,298	0,746	3 500
ПТП 48-8	4780*790*160	0,604	1,510	6 100
ПТП 48-10	4780*990*160	0,757	1,893	7 600
ПТП 48-12	4780*1190*160	0,910	2,275	10 300
ПТП 48-16	4780*1590*160	1,216	3,040	13 700
<b>Плиты перекрытия камер и каналов</b>				
ВП 16-6	1610*600*160	0,152	0,380	2 350
ВП 16-12	1610*1200*160	0,312	0,780	3 750
ВП 16-18	1610*1800*160	0,460	1,150	4 600
ВП 16-18 (отв.)	1610*1800*160	0,392	0,980	3 950
ВП 16-18 (центр.отв.)	1610*1800*160	0,392	0,980	3 950
ВП 19-6	1910*600*160	0,172	0,430	2 400
ВП 19-12	1910*1200*160	0,372	0,930	3 900
ВП 19-18	1910*1800*160	0,552	1,380	5 600
ВП 19-18 (отв.)	1910*1800*160	0,472	1,180	4 800
ВП 19-18 (центр.отв.)	1910*1800*160	0,472	1,180	4 800
ВП 22-6	2210*600*160	0,200	0,500	2 500
ВП 22-12	2210*1200*160	0,420	1,050	4 200
ВП 22-12 (отв.)	2210*1200*160	0,352	0,880	3 850
ВП 22-12 (центр.отв.)	2210*1200*160	0,352	0,880	3 850
ВП 22-18	2210*1800*160	0,628	1,570	6 300
ВП 22-18 с 1 отв.	2210*2180*160	0,560	1,400	5 600
ВП 22-18 (центр.отв.)	2210*2180*160	0,560	1,400	5 600
ВП 25-6	2520*600*220	0,332	0,830	4 000
ВП 25-12	2520*1200*220	0,652	1,630	6 600
ВП 25-12 (отв.)	2520*1200*220	0,540	1,350	5 400
ВП 25-12 (центр.отв.)	2520*1200*220	0,540	1,350	5 400
ВП 25-18	2520*1800*220	0,888	2,220	10 000
ВП 25-18 (отв.)	2520*1800*220	0,820	2,050	8 200
ВП 25-18 (центр.отв.)	2520*1800*220	0,820	2,050	8 200
ВП 28-12	2820*1200*220	0,728	1,820	7 300
ВП 28-12 (отв.)	2820*1800*220	0,620	1,550	6 200
ВП 28-12 (центр.отв.)	2820*1800*220	0,620	1,550	6 200
ВП 28-12 (2 отв.)	2820*1800*220	0,580	1,450	5 800
ВП 28-18	2820*1800*220	1,120	2,800	12 600
ВП 28-18 (отв.)	2820*1800*220	1,008	2,520	11 400
ВП 28-18 (центр.отв.)	2820*1800*220	1,008	2,520	11 400
ВП 28-18 (2 отв.)	2820*1800*220	0,896	2,240	10 100
ВП 31-12	3100*1200*260	0,948	2,370	10 700
ВП 31-12 (отв.)	3100*1200*260	0,880	2,200	9 900
ВП 31-12 (центр.отв.)	3100*1200*260	0,880	2,200	9 900
ВП 31-18	3100*1800*260	1,460	3,650	дог-я
ВП 31-18 (отв.)	3100*1800*260	1,388	3,470	15 700
ВП 31-18 (центр.отв.)	3100*1800*260	1,388	3,470	15 700
ВП 31-18 (2 отв.)	3100*1800*260	1,320	3,300	14 900
ВП 32-18 отв по центру	3230*1800*260	1,360	3,400	15 300
ВП 32-18 2 отв.	3230*1800*260	1,240	3,100	14 000
ВП 34-12	3400*1200*260	1,040	2,600	11 700
ВП 34-12 (отв.)	3400*1200*260	0,860	2,150	9 700
ВП 34-12 (центр.отв.)	3400*1200*260	0,860	2,150	9 700
ВП 34-18	3400*1800*260	1,540	3,850	дог-я
ВП 34-18 (отв.)	3400*1800*260	1,480	3,700	дог-я
ВП 34-18 (центр.отв.)	3400*1800*260	1,480	3,700	дог-я
ВП 34-18 (2 отв.)	3400*1800*260	1,400	3,500	15 800
ВП 36-18	3600*1800*320	1,800	4,500	дог-я
ВП 36-18 (отв.)	3600*1800*320	1,720	4,300	дог-я
ВП 36-18 (центр.отв.)	3600*1800*320	1,680	4,200	дог-я
ВП 36-18 (2 отв.)	3600*1800*320	1,660	4,150	дог-я
ВП 37-12	3700*1200*320	1,388	3,470	15 700
ВП 37-12 (отв.)	3700*1200*320	1,212	3,030	13 700
ВП 37-12 (центр.отв.)	3700*1200*320	1,212	3,030	13 700
ВП 37-18	3700*1800*320	2,148	5,370	дог-я
ВП 37-18 (отв.)	3700*1800*320	1,968	4,920	дог-я
ВП 37-18 (центр.отв.)	3700*1800*320	1,968	4,920	дог-я
ВП 37-18 (2 отв.)	3700*1800*320	1,792	4,480	дог-я
ВП 38-18	3800*1800*320	2,212	5,530	дог-я
ВП 38-18 (отв.)	3800*1800*320	2,032	5,080	дог-я
ВП 40-12	4000*1200*320	1,508	3,770	дог-я
ВП 40-12 (отв.)	4000*1200*320	1,332	3,330	15 000
ВП 40-12 (центр.отв.)	4000*1200*320	1,332	3,330	15 000
ВП 40-18	4000*1800*320	2,320	5,800	дог-я
ВП 40-18 (отв.)	4000*1800*320	2,140	5,350	дог-я
ВП 40-18 (центр.отв.)	4000*1800*320	2,140	5,350	дог-я
ВП 40-18 (2 отв.)	4000*1800*320	1,960	4,900	дог-я
ВП 43-12	4300*1200*360	1,820	4,550	дог-я
ВП 43-12 (отв.)	4300*1200*360	1,680	4,200	дог-я
ВП 43-12 (центр.отв.)	4300*1200*360	1,680	4,200	дог-я
ВП 43-18	4300*1800*360	2,792	6,980	дог-я
ВП 43-18 (отв.)	4300*1800*360	2,592	6,480	дог-я
ВП 43-18 (центр.отв.)	4300*1800*360	2,592	6,480	дог-я
ВП 43-18 (2 отв.)	4300*1800*360	2,392	5,980	дог-я
ВП 46-12	4600*1200*360	1,952	4,880	дог-я
ВП 46-12 (отв.)	4600*1200*360	1,880	4,700	дог-я
ВП 46-12 (центр.отв.)	4600*1200*360	1,880	4,700	дог-я
ВП 46-18	4600*1800*360	2,980	7,450	дог-я
ВП 46-18 (отв.)	4600*1800*360	2,780	6,950	дог-я
ВП 46-18 (центр.отв.)	4600*1800*360	2,780	6,950	дог-я
ВП 46-18 (2 отв.)	4600*1800*360	2,672	6,680	дог-я
<b>Плита карнизная</b>				
АК 21.10	2080*1000*90/70	0,170	0,425	2 400
АК 21.9	2080*900*90/70	0,150	0,375	2 350
АК 18.10	1780*1000*90/70	0,140	0,350	2 350
АК 18.8	1780*750*90/70	0,110	0,275	1 800
АК 15.10	1480*1000*90/70	0,120	0,300	2 050
АК 15.9	1480*900*90/70	0,110	0,275	1 800
<b>Плита укрепления откосов Серия 3.503.1-66</b>				
П 1 ромб	490*490*100	0,022	0,055	450
П 1 (армир.)	850*490*160	0,066	0,166	1200
П2 (по 10шт на поддоне) 20 форм	850*490*80	0,032	0,080	550
Б-8 (по 12 шт.в поддоне)	500*500*80	0,020	0,050	400
<b>Плиты железнодорожные</b>				
Плита ПЖП 20.15	1345*2000*180	0,484	1,210	6900
Плита ПЖП 20.8	800*2000*180	0,288	0,720	6400
<b>Плиты переходные</b>				

АК 21.10	0*1000*90	0,170	0,425	2 400
АК 21.9	0*900*90	0,150	0,375	2 350
АК 18.10	0*1000*90	0,140	0,350	2 350
АК 18.8	0*750*90	0,110	0,275	1 800
АК 15.10	0*1000*90	0,120	0,300	2 050
АК 15.9	0*900*90	0,110	0,275	1 800

П400.98.25ТА111 (плита переходная прямая) с отверстиями под анкера	3950*980*250	0,968	2,125	13300	
<b>Лестничные площадки Серия 1.450-1</b>					
ЛП 18-4	1590*1460*80	0,184	0,460		
ЛП 17-3	1490*1640*80	0,200	0,500		
ЛП 15-1	1340*1540*80	0,164	0,410		
ЛП 15-3	1340*1490*80	0,160	0,400		
<b>Железобетонные брусья для кабельных каналов</b>					
Брус Б 5	500*100*150	0,020	0,320		3.407.1-155 в.1
Брус Б 10	1000*100*150	0,038	0,420		3.407.1-155 в.2
БК-11А	500*100*150	0,020	0,320		3.407.1-155 в.3
БК-12А	1000*100*150	0,038	0,420		3.407.1-155 в.4
<b>Приставки ПТ изготавливаются по серии 3.407-57/87. и по ГОСТ 14295-75</b>					
ПТ43-2	4250*180*220	0,130	0,325	2 450	
ПТ33-2	3250*180*220	0,100	0,250	2 250	
ПТ43-3	4250*180*220	0,130	0,325	2 450	
ПТ33-3	3250*180*220	0,100	0,250	2 250	
ПТ28-2	2870*180*220	0,086	0,215	2 150	
<b>ПЛИТА ПОКРЫТИЯ КАБЕЛЬНЫХ КАНАЛОВ</b>					
УБК-5	995*500*60	0,029	0,073	650	
П 10.5	995*495*60	0,028	0,070	600	
П 15.5	1495*495*70		0,090	700	
<b>Лотки каналов железобетонные Серия 3.006.1 - 8</b>					
ЛК 300.60.30-1	2990*580*280	0,210	0,525	3 100	
<b>Лотки Серия 3.006.1 - 2/87</b>					
Л-2-8/2	2985*570*360	0,180	0,450	-	3 750
Л 2д-8	720*570*360	0,044	0,110	-	1 750
Л-5-8/2	2970*680*780	0,450	1,125	-	6 450
Л-5д-8	720*680*780	0,112	0,280	-	2 600
<b>Лотки междушпальные</b>					
ЛМШ-035	1500*400*450	0,150	0,400	-	2 600
<b>Лоток телескопический (Серия 3.503.1-66)</b>					
Б- 8 (М200)	500*500*80	0,018	0,045	650	
Б- 7 (М300)	1500*888*400	0,128	0,320	4 700	не производим
Б- 5 (блок упора, бетонный блок)	1000*450*180	0,081	0,202	-	800
<b>Лоток прикомочный (Серия 3.503.1-66);</b>					
Б 1-18-50	1000*500*230/180	0,088	0,220	-	1 100
Б 1-18-75	1000*750*230/180	0,124	0,310	-	
Б 2-20-25 (на поддоне 10 шт)	500*250*200/160	0,024	0,060		500
Б 1-20-50	1000*500*250/200	0,096	0,240		
Б 1-20-75 делаем	1000*750*250/200	0,140	0,350	-	1 700
Б 2-22-40 +поддон	500*375*220/180	0,036	0,090		
Б 1-22-75	1000*750*270/220	0,152	0,380		1 950
Б 1-24-100	1000*1000*290/240	0,228	0,570		
<b>ПЛИТЫ ДОРОЖНЫЕ Серия 3.503-17 ГОСТ 21924-84, ГОСТ 25912-91</b>					
1П30.15-10	3000*1500*170	0,620	1,550	8 380	
1П 30.15-30	3000*1500*170	0,620	1,550	9 630	
2П 30.15-10	3000*1500*170	0,620	1,550	7 380	
2П 30.15-30	3000*1500*170	0,620	1,550	8 460	
1П 30.18-10	3000*1750*170	0,880	2,200	9 620	
1П 30.18-30	3000*1750*170	0,880	2,200	10 950	
2П 30.18-10	3000*1750*170	0,880	2,200	8 730	
2П 30.18-30	3000*1750*170	0,880	2,200	9 250	
1п18.18-30	1750*1750*170	0,520	1,300	5 500	
1П 15.18-30	1500*1750*170	0,440	1,100	5 000	
2П 15.18-30	1500*1750*170	0,440	1,100	5 100	
1П 18.15-10	1750*1500*170	0,440	1,100	4 800	
ПД 2-6 (ПД 2-9,5 с.3.503-170	2980*1490*180	0,800	2,000	9 400	
ПД 20-15-6	1990*1490*170	0,000		5 900	
<b>Плиты дорожные ГОСТ 21924.0-84</b>					
ПДН-14 не делаем	6000*2000*140	1,680	4,200	17 000	
<b>Плиты опорно-анкерные П-3 и для монтажа опор сети ВЛ. Серия 3.407.1-143</b>					
П-3 и	620*110	0,044	0,110	1 100	
П-3 и	620*150	0,044	0,110	1 100	
П-3 и (8-угольный)	620*110	0,044	0,110	1 100	
П-4	420*150	0,020	0,050	1 000	
<b>Столбик замерный кабельный СЗК</b>					
СЗК	1100*240*120		0,040		
<b>Упор бетонный серия 3.001.1-3</b>					
УН-2 (для наружных трубопроводов)	600*600*300	0,110	0,280	750	
<b>Блок Упора серия 3.501.1-156</b>					
блок упора Ж/Б У-1	1500*500*400	0,300	0,750		2500
<b>Плита подкладная ПП 5 (Серия 3.006.1-8)</b>					
ПП 5	1700*400*100	0,070	0,190	1550	
ПП 7	2380*400*100	0,110	0,275	1850	
<b>ПЕНОБЛОК</b>					
Д600 (150 руб. поддон)	600*200*300	1 куб.		2850	
<b>ВОДООТВОДНЫЕ ЛОТКИ</b>					
Водоотводные лотки	600*200*300	1 шт.		180	не производим
<b>ПЛИТКА тротуарная квадратная ГОСТ 17608-91</b>					
Плитка "клевер" (116 и 11 М шт.в м2)	250*250/200*200	1м2	100 кг	600	серая
Плитка "клевер" (116 и 11 М цветн. шт.в м2)	250*250/200*200	1м2	100 кг	650	цветная
Плитка "клевер" (116 и 11 М цветн. шт.в м2)	250*250/200*200	1м2	100 кг	700	цветная
Плитка "3 доски" (6 шт/м2)+150 под(18м2)	400*400*50	1м2	120 кг	700	серая
Плитка "3 доски" (6 шт/м2)+150 под(18м2)	400*400*50	1м2	120 кг	850	цветная
Плитка "8 кирпичей" (11 шт.в м2)	300*300*30	1м2	66 кг	420	серая
Плитка "8 кирпичей" (11 шт.в м2)	300*300*30	1м2	66 кг	500	цветная
Плитка "тушка" (11 шт.в м2)	300*300*30	1м2	66 кг	420	серая
Плитка "тушка" (11 шт.в м2)	300*300*30	1м2	66 кг	500	цветная
Плитка "стопы великана" 1 шт	500*300*50	1 шт.	15 кг	180	серые
Плитка "стопы великана" 1 шт	500*300*50	1 шт.	15 кг	200	цветные
Плитка "азия" (11шт.в м2)+150 под (8м2)	300*300*4,5	1м2.	110кг.	650	серая
Плитка "азия" (11шт.в м2)+150 под (8м2)	300*300*4,5	1м2.	110кг.	750	цветная
2 К 5 (5 кв.на под.) под.150 р.(16 шт.в 1 м2	250*250*50	1м2.	240 кг.	700	серая
6 К 5 (+ поддон 150 р) 12 шт.в поддоне	500*500*50	1 шт.	0,030	180	серая
6 К 7 (+ поддон 150 р) 10 шт.в поддоне	500*500*70	1 шт.	0,060	280	цветная
6К 8 (+ поддон 150 Р) 10 шт.в поддоне арм.	500*500*80	1 шт.	0,050	200	
7К 6 (ГОСТ 17608-91) (+ поддон 150 Р) 6 шт.в поддоне арм.	750*750*70	1 шт.	0,098	250	
6П-8 (+ поддон 150 Р) 6 шт.в поддоне арм.	1000*500*80	1 шт.	0,150	500	
7К 8 (ромб)	750*750*80	1 шт.	0,100	700	
П 1(армир.)	490*490*100	1 шт.	0,055	600	
Плитка С1-1-1(армир.)	570*250*50	1шт.	0,018	600	
Плита ПКП 57-25	570*250*50	1 шт.	0,018	300	
<b>БОРДЮРЫ</b>					
Бордюр БР 100.30.18	1000*300*180	1 шт.	120 кг	480	
Бордюр БР 100.30.15 (+под.150р=10 шт)	1000*300*150	1 шт.	100 кг	420	
Бордюр БР 100.20.8 (+под.150р=30 шт)	1000*200*80	1 шт.	50 кг	200	



В20 щебень



мал.цветная полностью цвет

Бордюр БР 50.20.8	500*200*80	1 шт.	25 кг	100	
Лоток тротуарный (под.150р=50 шт)	500*165*50	1 шт.	8 кг	150	серый
Крышка забора "Медуза"	450*450	1 шт.	11 кг	280	серая
Крышка забора "Медуза"	450*450	1 шт.	11 кг	350	цветная
Вазон цветочный шестигранный					
<b>ПРИУСТЬЕВЫЕ ПЛИТЫ</b>					
П1 с закладным изделием ЗД1	3300*2000*150/250	1 шт.	2,500	14590	15600
П2	3300*2000*150/250	1 шт.	2,500	14590	15600
<b>ФУНДАМЕНТ ДЛЯ ДОРОЖНЫХ ЗНАКОВ ГОСТ 10704-91 серия 3.503.9-80</b>					
Ф2 фундамент для дорожного знака	500*500*300	1 шт.	0,140	1000	В25, F300, W6
<b>СТОЛБ ЗАБОРА</b>					
2С24в столб забора	2400*140*140	1 шт.	0,130	1200	
<b>Стенка-раскатель (ПТР 902-09-22.84)</b>					
СР 10-03	600*1200*100	1 шт.		3270	временно
СР 11-01	900*1200*100	1 шт.		3370	временно
СР 11-03	600*1200*100	1 шт.		3270	временно
СР 12-01	900*1200*100	1 шт.		4800	временно

не производим  
не производим  
не производим  
не производим